



Paul Henry
1876-1958



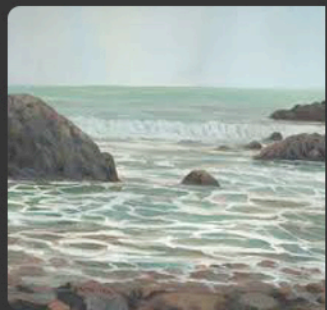
Menhir
Musée de Rodez



Paul Henry
1876-1958



Tumulus de
Newgrange



Paul Henry
1876-1958



Brendan
et
Le secret de Kells
de Tomm Moore
2009



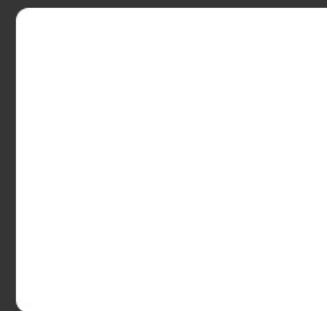
Paul Henry
A Connemara
Village
1930



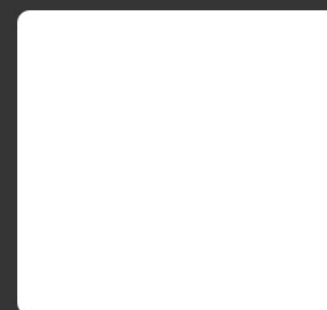
Brendan
et
Le secret de Kells
de Tomm Moore
2009



Vitrail

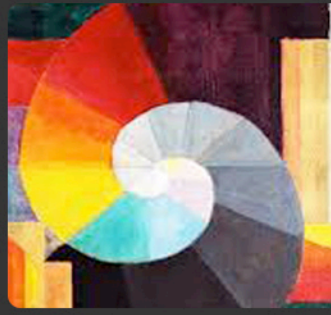


Tapiserie de
Bayeux





Totoro
de Miyazaki
1988



Paul Klee
In the beginning
1916



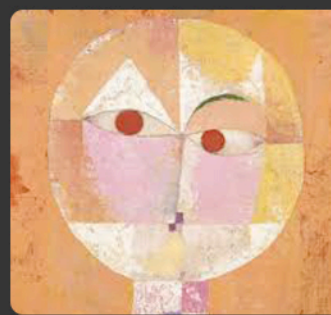
Chihiro
de Miyazaki
2001



Vassili
Kandinsky
Jaune Rouge Bleu
1925



Le petit prince
et le dragon à
huit têtes
de
Yugo Serikawa
1963



Paul Klee
Senecio
1922



Jean-Michel
Basquiat
1982



Domino imagier

le Chant de la Mer

les règles du jeu

Chaque enfant prend 7 dominos.
Le reste est mélangé et empilé en
pioche. Le plus jeune commence :
il choisi un de ses dominos et le
pose face visible sur la table.
Le suivant doit ajouter un domino
de son jeu pouvant s'associer à
l'une des 2 images. s'il ne possède
pas le bon domino, il pioche, s'il tire
un bon domino, il le pose, sinon il
garde le domino et c'est au suivant
de jouer. Le premier qui a posé
tous ses dominos a gagné !

