

**Objectif : se repérer dans le scénario.**

**I) Le scénario :**

Un monde en voie de disparition

Reprenez vos fiches intitulées « les personnages du film » et le monde de Nausicaä, les peuples. »

Les personnages suivants appartiennent à trois peuples différents. Lesquels ?

Jill, Ô-baba, Nausicaä, Milto, Asbel, Lastel, Kushana, Kurotowa.

**La Vallée du vent : Jill, Ô-Baba, Nausicaä., Mito.**

**Le royaume de Pejite : Asbel et Lastel.**

**Le royaume Tolméque : Kushana, Kurotowa.**

Observez les photogrammes ci-dessous. Que représentent-ils ? En quoi sont-ils opposés ?



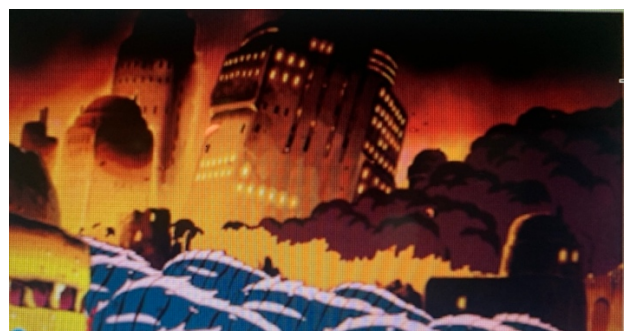
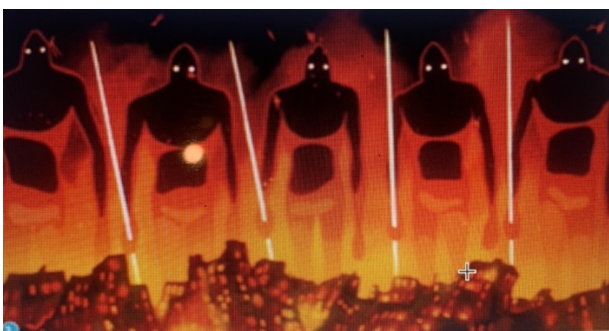
**Le premier représente un paysage préservé alors que le second présente un paysage dévasté par la pollution. Le premier est verdoyant, nous pouvons noter la présence de moulins, la montagne, la mer... Le second n'est que ruines et désolations.**

A quel photogramme correspond le carton qui précède le générique ?

« Il y a mille ans, la terre fut anéantie par la pollution des civilisations industrielles. Une forêt toxique a recouvert toute la planète et menace les derniers survivants. »

**Au photogramme 2.**

L'ancien monde ou les origines du chaos



Que représente les deux photogrammes ci-dessus ? Que pensez-vous de la couleur dominante ?

**Ils représentent la catastrophe qui a dévasté la terre. La couleur rouge permet de dramatiser le récit.**

**Le premier met en scène les 7 jours de feu au cours desquels les guerriers géants, armés d'armes biotechnologiques, ont échappé aux hommes et ont anéanti le monde.**

**Le deuxième représente les Ômus, énormes insectes mutants qui dévastent des cités humaines qui ont tenté de mettre le feu à la forêt toxique.**

Kathia Nasillski, Professeure responsable du Service Éducatif à Normandie Images.

Quand se situe l'histoire racontée dans le film par rapport à ces photogrammes ?

**Ils représentent une scène de flashback, avant l'histoire racontée.**

Comment s'est adaptée la nature après ces événements ?

**L'homme a perdu le contrôle de la nature qui s'est adaptée en se développant de manière anarchique.**

Pourquoi pouvons-nous parler de catastrophe écologique survenue dans l'ancien monde ? Qui est responsable ? Pourquoi ?

**Les hommes sont responsables de la catastrophe écologique. La nature a été détruite par la pollution des activités industrielles et par la perte de contrôle des armes biotechnologiques.**