

Visionnez la séquence de 31'50 à 36'30.

Vous pouvez vous aider des photogrammes de la fiché élève.

La scène se situe juste après que Mike et Gertie ont découvert avec effroi l'existence d'E.T.. Les trois enfants se cachent dans le grand placard.

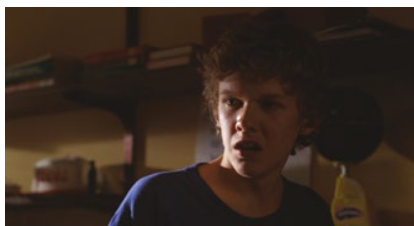


Comment Elliott met-il en scène cette rencontre ?

Il se comporte comme un metteur en scène. En arrière-plan, il installe E.T. Il demande alors à son frère de jurer sur leur vie de lui laisser « le pouvoir absolu », de fermer les yeux.

Puis, un sourire de satisfaction aux lèvres, il montre « sa découverte » tel un inventeur.

Cadrés en plan poitrine, ils regardent devant eux, hors champs, légèrement en hauteur.



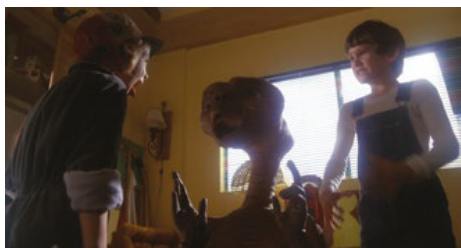
Quels sentiments expriment les enfants ?

Mike est filmé en gros plan en légère contre plongée. Il ne sourit plus et apparaît décontenancé.



Gertie est filmée en contre plongée, la caméra est derrière E.T..

Filmée en plan taille, elle hurle, le visage déformé par la peur.



Montrez que la scène bascule dans l'univers burlesque (comique de gestes, situation ...).

Filmée en contre plongée, Gertie, en plan américain, hurle en tirant la langue. E.T lui répond. Mike en plan rapproché hurle également la bouche grande ouverte, le dos collé au mur. Il fait s'effondrer les étagères. L'arrivée de la mère prolonge cette ambiance. Tout le monde s'active pour cacher E.T. dans le placard. Celui-ci traverse le cadre les bras en l'air complètement affolé !



Qu'apporte la présence du vitrail ? Qu'évoque ce grand placard ? En quoi ce lieu se révèle-t-il sacré ?

Les émotions sont, à présent différentes. Le vitrail juste au-dessus d'eux fait ressembler ce placard à une église. Dans cet endroit protégé, les enfants vont nouer un pacte afin de garder secrète l'existence d'E.T. Forte contre plongée, les enfants observent E.T.. Les visages sont illuminés par dans une lumière dorée.

Commentez ce gros plan sur E.T..
Quelle émotion semble -t-il exprimer vis-à-vis des humains ?

Pour la 1 ère fois, E.T. est celui qui observe. Filmé en gros plan, il découvre les relations entre les humains. Les yeux émerveillés, il observe ce monde nouveau.

