

I) Le départ vers l'île :

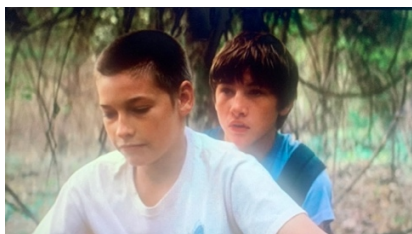
1) Où se situe le film ? A quelle époque ? Quels indices vous ont permis de répondre ?

2) De quoi semblent vivre les gens ?

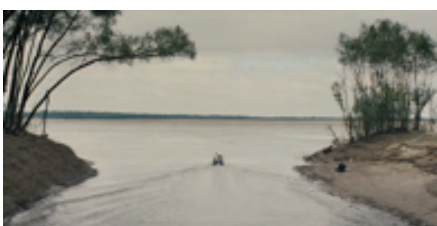
3) Que dire du générique? Observez le photogramme ci-dessous, la place du titre du film, les couleurs...



4) Qui semble être le leader au début du film ? Commentez ces photogrammes et mettez-les en parallèle avec l'attitude des deux jeunes lorsqu'ils rencontrent Mud sur la plage.

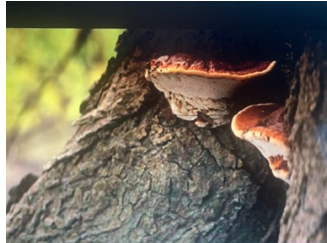
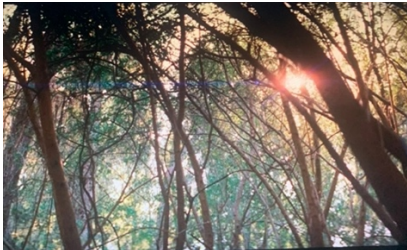


5) Que symbolise le franchissement de la barrière du fleuve ? En quoi est-ce le début du récit initiatique ?



II) La découverte du bateau :

1) L'arrivée sur l'île :



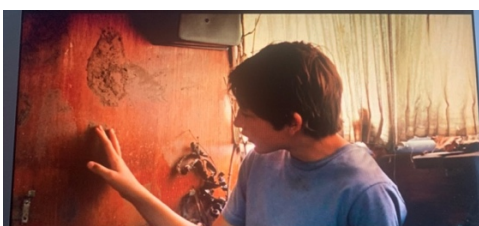
Photogrammes 1 et 2 : commentez ces plans. Quelle est l'échelle ? Quel est le point de vue ? Qu'est-ce que cela montre ?

Photogrammes 3 à 5 : comment la nature est-elle montrée ? Pensez à l'échelle des plans, aux angles de vue ? Quel est l'intérêt du plan 5 ?

2) La découverte du bateau :



Quels sont les angles de vue utilisés ? Pourquoi ?



En quoi ce plan permet-il la transition avec la séquence suivante et la rencontre de Mud ?
